

Resultados de las Encuestas de Satisfacción de Estudiantes (2022-2023)

Doble Grado en Turismo y Comercio

[Fuente: Vicerrectorado de Calidad - UCM]

Facultad de Comercio y Turismo
Universidad Complutense de Madrid

Grado-Máster Estudiantes: Características de la muestra I



OFICINA para la CALIDAD

Vicerrectorado de Calidad
UNIVERSIDAD COMPLUTENSE DE MADRID

CURSO: 2022-23

TITULACIÓN: DOBLE GRADO TURISMO-COMERCIO

CENTRO: FACULTAD DE COMERCIO Y TURISMO

Población N

229

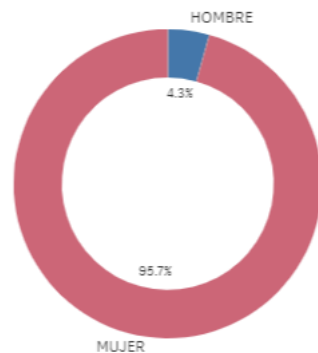
% Participación

10,0%

Participación n

23

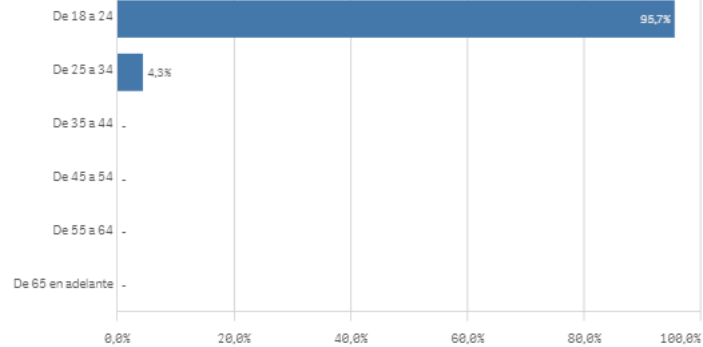
Genero



■ HOMBRE ■ MUJER

Edad (años)

(%) Porcentaje por franjas



Edad media (años)

21,3

Des. Típica

1,9

Desarrollo académico	Q	Media	Desv. típica	Mediana	Moda
Número de alumnos por aula		8,9	1,7	9,0	10
Nivel de dificultad apropiado		7,6	1,8	8,0	-
Relación calidad/precio		7,0	2,5	7,0	10
Objetivos claros		6,9	1,7	7,0	6
Integración teoría/práctica		6,7	2,4	8,0	8
Calificaciones en tiempo adecuado		6,7	2,4	7,0	8
Plan de estudios adecuado		6,4	1,8	6,0	6
Orientación internacional		6,3	2,5	7,0	8

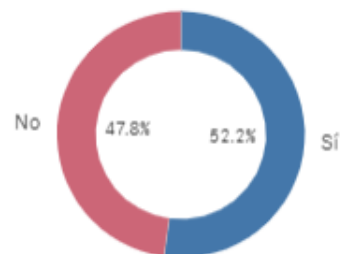
Asignaturas, tareas y materiales	Q	Media	Desv. típica	Mediana	Moda
Trabajo no presencial útil		6,9	2,2	7,0	8,0
Contenidos organizados y no solapados		6,6	2,7	7,0	7,0
Objetivos propuestos alcanzados		6,6	1,8	7,0	7,0
Materiales ofrecidos actuales y novedosos		5,6	2,5	6,0	-
Componente práctico adecuado		5,4	2,6	6,0	8,0
Contenido innovador		5,4	2,4	5,0	-

Formación recibida y matriculación	Q	Media	Desv. típica	Mediana	Moda
Proceso de matriculación		7,7	1,4	8,0	8,0
Tutorías presenciales útiles		6,9	2,0	7,0	-
Competencias de la titulación		6,9	2,1	7,0	7,0
Labor docente del profesorado		6,8	1,9	7,0	8,0
Acceso al mundo laboral		6,2	2,6	6,0	9,0
Acceso al mundo de la investigación		5,7	2,8	6,0	-

Prácticas externas	Q	Media	Desv. típica	Mediana	Moda
Satis. prácticas externas		8,7	1,3	9,0	-
Atención tutor/colaborador		8,6	1,6	9,0	10,0
Valoración formativa		8,5	1,8	9,5	10,0
Utilidad percibida para empleabilidad		8,0	2,1	8,5	10,0
Gestión del Centro		7,0	2,8	7,5	7,0

Programa de movilidad	Q	Me...	Desv. típica	Media...	Moda
Satis. programa de movilidad		9,0	1,0	9,0	-
Satis. formación en el extranjero		8,9	1,1	8,0	8,0

Conocimiento de los canales de Quejas y Sug...



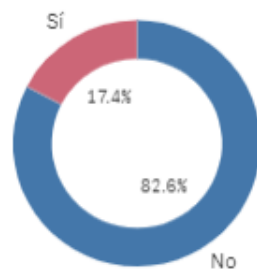
Si

12

No

11

Utilización de los canales de Quejas y Sugeren...



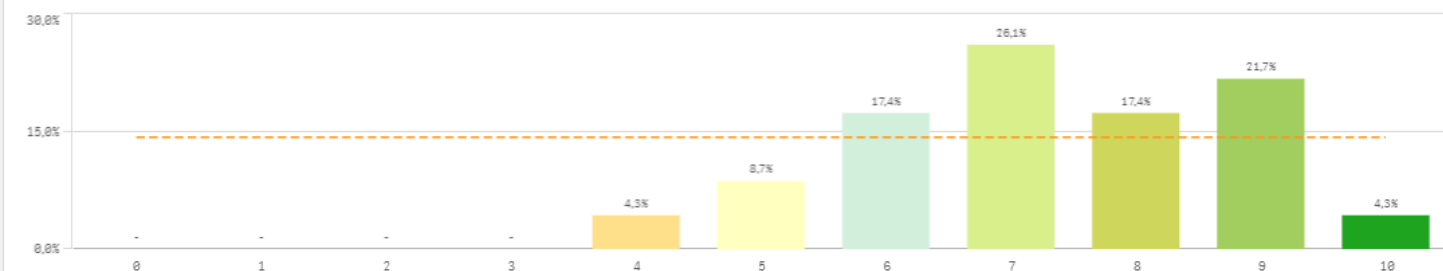
Si

4

No

19

Satisfacción global con la titulación

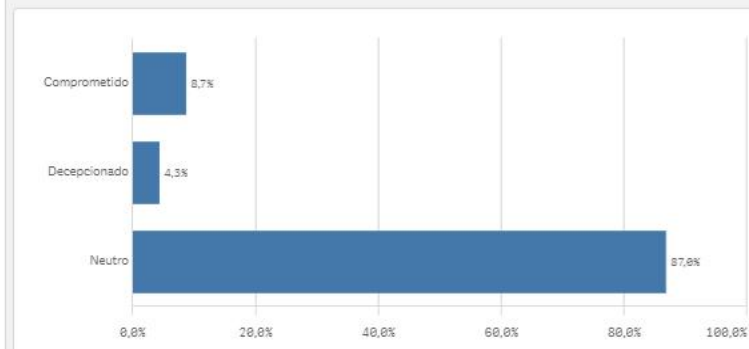
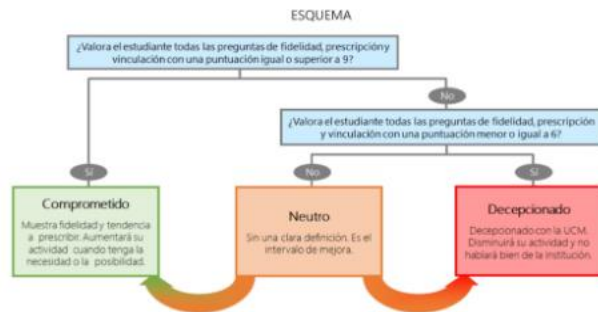


Media	7,3
Desviación Típica	1,5
Mediana	7,0
Moda	7,0

Satisfacción	Q	Media	Desv. típica	Mediana	Moda
Prestigio UCM		7,4	1,7	8,0	-
Orgullo estudiante UCM		7,0	2,2	7,5	8,0
Satisfacción UCM		7,0	1,8	7,0	6,0
Atención al estudiante		6,6	2,3	6,0	5,0
Recursos y Medios		6,3	1,9	6,0	5,0
Actividades complementarias		6,2	2,2	6,0	8,0

Construcción y significado del valor "compromiso":

- * Estudiante comprometido: valora con 9 o más puntos todas las preguntas de fidelidad, prescripción y vinculación.
- * Estudiante neutro: la puntuación que otorga a todas las preguntas de fidelidad, prescripción y vinculación están entre 6 y 9.
- * Estudiante decepcionado: valora con 6 o menos puntos todas las preguntas de fidelidad, prescripción y vinculación.



Compromiso	Q	Media	Desv. típica	Mediana	Moda
Repetir estudios superiores		7,4	3,1	8,0	10,0
Repetir titulación		7,0	2,5	8,0	9,0
Repetir en la UCM		7,8	2,1	8,0	9,0
Recomendar titulación		7,6	2,4	8,0	10,0
Recomendar la UCM		7,5	2,2	7,5	7,0
Seguir en la misma titulación		6,9	2,7	7,0	10,0
Seguir como alumno de la UCM		7,3	2,7	8,0	-

Resultados de las Encuestas de Satisfacción de Estudiantes (2022-2023)

Doble Grado en Turismo y Comercio

[Fuente: Vicerrectorado de Calidad - UCM]

Facultad de Comercio y Turismo
Universidad Complutense de Madrid