

# Resultados de las Encuestas de Satisfacción de Estudiantes (2022-2023)

## Grado en Comercio

[Fuente: Vicerrectorado de Calidad - UCM]

Facultad de Comercio y Turismo  
Universidad Complutense de Madrid

## Grado-Máster Estudiantes: Características de la muestra I



OFICINA para la CALIDAD  
Vicerrectorado de Calidad  
UNIVERSIDAD COMPLUTENSE DE MADRID

CURSO: 2022-23

TITULACIÓN: GRADO EN COMERCIO

CENTRO: FACULTAD DE COMERCIO Y TURISMO

Población N

998

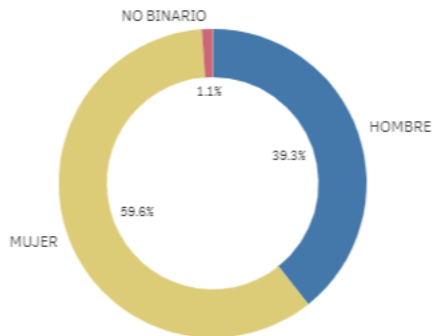
% Participación

8,9%

Participación n

89

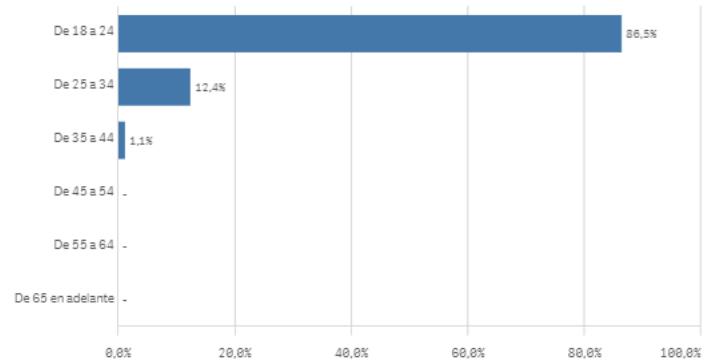
### Genero



■ HOMBRE ■ MUJER ■ NO BINARIO

### Edad (años)

(%) Porcentaje por franjas



Edad media (años)

21,7

Des. Típica

3,4

Desarrollo académico	Q	Media	Desv. típica	Mediana	Moda
Número de alumnos por aula		7,5	2,2	8,0	8
Nivel de dificultad apropiado		7,1	2,0	8,0	8
Integración teoría/práctica		6,6	2,6	7,0	7
Objetivos claros		6,5	2,3	7,0	8
Plan de estudios adecuado		6,3	2,4	7,0	8
Relación calidad/precio		6,2	2,7	7,0	7
Calificaciones en tiempo adecuado		6,0	2,6	6,0	7
Orientación internacional		5,8	3,1	6,0	-

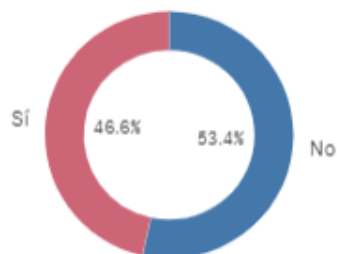
Asignaturas, tareas y materiales	Q	Media	Desv. típica	Mediana	Moda
Objetivos propuestos alcanzados		6,4	2,0	7,0	7,0
Trabajo no presencial útil		5,9	3,0	7,0	8,0
Contenidos organizados y no solapados		5,8	2,6	7,0	7,0
Componente práctico adecuado		5,8	2,5	6,0	7,0
Materiales ofrecidos actuales y novedosos		5,2	2,5	6,0	6,0
Contenido innovador		5,0	2,7	5,5	-

Formación recibida y matriculación	Q	Media	Desv. típica	Mediana	Moda
Competencias de la titulación		6,7	2,1	7,0	8,0
Proceso de matriculación		6,3	2,0	7,0	7,0
Acceso al mundo laboral		6,1	2,4	7,0	8,0
Tutorías presenciales útiles		5,9	3,1	7,0	8,0
Labor docente del profesorado		5,8	2,3	6,0	7,0
Acceso al mundo de la investigación		5,2	2,5	6,0	8,0

Prácticas externas	Q	Media	Desv. típica	Mediana	Moda
Utilidad percibida para empleabilidad		5,3	2,7	5,5	4,0
Satis. prácticas externas		5,1	3,2	5,5	0,0
Atención tutor/colaborador		5,0	3,7	6,0	0,0
Valoración formativa		4,9	3,4	5,5	0,0
Gestión del Centro		4,4	3,3	4,0	0,0

Programa de movilidad	Q	Me...	Desv. típica	Media...	Moda
Satis. formación en el extranjero		9,3	1,0	9,5	10,0
Satis. programa de movilidad		8,0	2,4	8,5	10,0

### Conocimiento de los canales de Quejas y Sug...



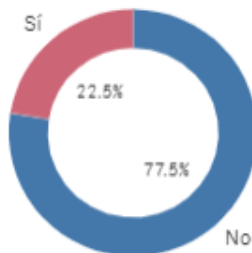
Sí

41

No

47

### Utilización de los canales de Quejas y Sugerenc...



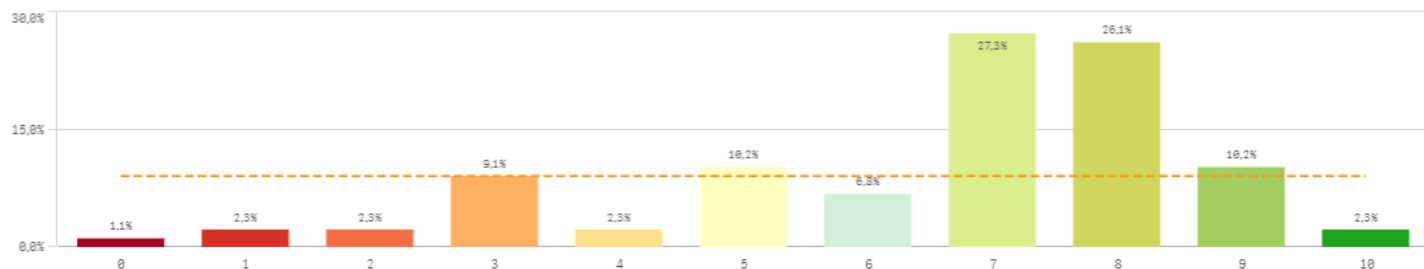
Sí

20

No

69

Satisfacción global con la titulación



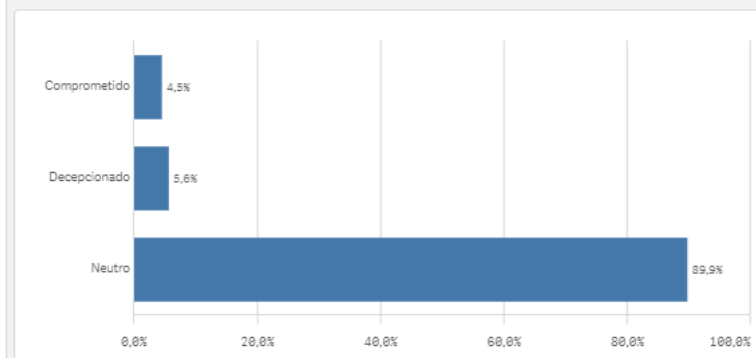
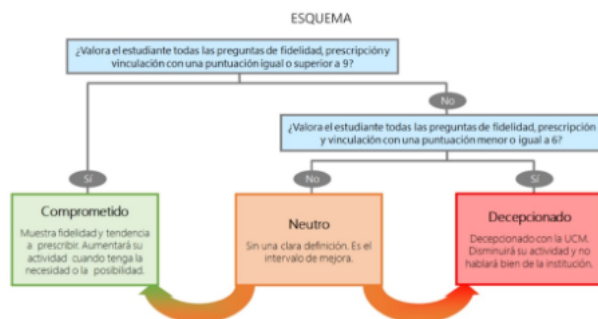
Media	6,5
Desviación Típica	2,2
Mediana	7,0
Moda	7,0

Satisfacción	Q	Media	Desv. típica	Mediana	Moda
Prestigio UCM		6,9	2,5	7,0	7,0
Orgullo estudiante UCM		6,6	2,5	7,0	7,0
Satisfacción UCM		6,3	2,1	7,0	7,0
Recursos y Medios		5,7	2,4	6,0	-
Atención al estudiante		5,1	2,8	5,0	6,0
Actividades complementarias		4,9	2,7	5,0	7,0

Compromiso	Q	Media	Desv. típica	Mediana	Moda
Repetir estudios superiores		6,9	3,3	8,0	10,0
Repetir titulación		6,0	3,2	7,0	-
Repetir en la UCM		7,0	2,8	7,0	10,0
Recomendar titulación		6,7	2,8	7,0	-
Recomendar la UCM		6,7	2,9	7,0	10,0
Seguir en la misma titulación		5,7	3,2	6,0	10,0
Seguir como alumno de la UCM		5,5	3,1	6,0	-

## Construcción y significado del valor "compromiso":

- \* Estudiante comprometido: valora con 9 o más puntos todas las preguntas de fidelidad, prescripción y vinculación.
- \* Estudiante neutro: la puntuación que otorga a todas las preguntas de fidelidad, prescripción y vinculación están entre 6 y 9.
- \* Estudiante decepcionado: valora con 6 o menos puntos todas las preguntas de fidelidad, prescripción y vinculación.



Compromiso	Q	Media	Desv. típica	Mediana	Moda
Repetir estudios superiores		6,9	3,3	8,0	10,0
Repetir titulación		6,0	3,2	7,0	-
Repetir en la UCM		7,0	2,8	7,0	10,0
Recomendar titulación		6,7	2,8	7,0	-
Recomendar la UCM		6,7	2,9	7,0	10,0
Seguir en la misma titulación		5,7	3,2	6,0	10,0
Seguir como alumno de la UCM		5,5	3,1	6,0	-

# Resultados de las Encuestas de Satisfacción de Estudiantes (2022-2023)

## Grado en Comercio

[Fuente: Vicerrectorado de Calidad - UCM]

Facultad de Comercio y Turismo  
Universidad Complutense de Madrid