

Resultados de las Encuestas de Satisfacción de Estudiantes (2022-2023)

Grado en Turismo

[Fuente: Vicerrectorado de Calidad - UCM]

Facultad de Comercio y Turismo
Universidad Complutense de Madrid

Grado-Máster Estudiantes: Características de la muestra I



OFICINA para la CALIDAD
Vicerrectorado de Calidad
UNIVERSIDAD COMPLUTENSE DE MADRID

CURSO: 2022-23

TITULACIÓN: GRADO EN TURISMO

CENTRO: FACULTAD DE COMERCIO Y TURISMO

Población N

911

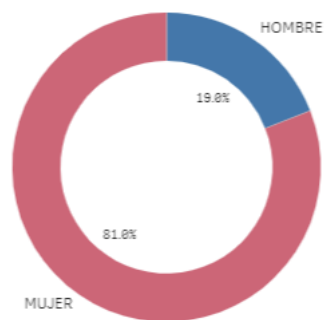
%_Participacion

6,9%

Participación n

63

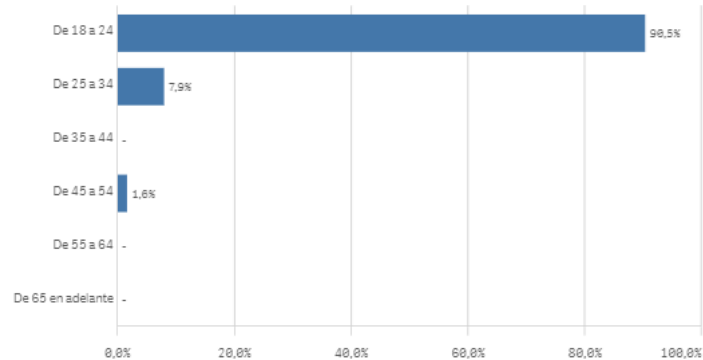
Genero



■ HOMBRE ■ MUJER

Edad (años)

(%) Porcentaje por franjas



Edad media (años)

21,7

Des. Típica

3,8

Desarrollo académico	Q	Media	Desv. típica	Mediana	Moda
Nivel de dificultad apropiado		7,3	1,9	8,0	8
Número de alumnos por aula		7,3	2,2	8,0	8
Objetivos claros		6,5	2,5	7,0	8
Integración teoría/práctica		6,4	2,9	7,0	8
Plan de estudios adecuado		6,1	2,6	7,0	8
Relación calidad/precio		6,1	3,0	7,0	-
Orientación internacional		5,9	3,0	6,0	-
Calificaciones en tiempo adecuado		5,2	2,8	6,0	5

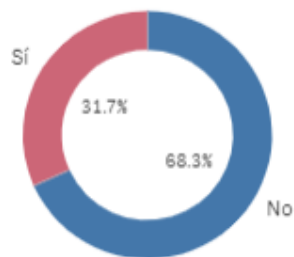
Asignaturas, tareas y materiales	Q	Media	Desv. típica	Mediana	Moda
Trabajo no presencial útil		6,4	2,7	7,0	10,0
Objetivos propuestos alcanzados		6,1	2,4	6,5	6,0
Contenidos organizados y no solapados		6,0	2,6	7,0	-
Componente práctico adecuado		5,5	2,7	6,0	7,0
Materiales ofrecidos actuales y novedosos		5,4	2,4	6,0	6,0
Contenido innovador		5,1	2,4	6,0	6,0

Formación recibida y matriculación	Q	Media	Desv. típica	Mediana	Moda
Proceso de matriculación		7,0	2,1	7,0	8,0
Competencias de la titulación		6,6	2,4	7,0	-
Tutorías presenciales útiles		6,3	2,6	7,0	8,0
Labor docente del profesorado		6,3	2,3	7,0	7,0
Acceso al mundo laboral		6,2	2,6	7,0	7,0
Acceso al mundo de la investigación		5,4	2,9	6,0	7,0

Prácticas externas	Q	Media	Desv. típica	Mediana	Moda
Satis. prácticas externas		8,0	1,5	8,0	7,0
Valoración formativa		7,6	1,6	8,0	8,0
Utilidad percibida para empleabilidad		7,4	2,1	7,5	9,0
Atención tutor/colaborador		6,3	2,9	7,0	-
Gestión del Centro		6,1	2,8	7,0	5,0

Programa de movilidad	Q	Me...	Desv. típica	Media...	Moda
Satis. programa de movilidad		7,0	4,0	8,0	8,0
Satis. formación en el extranjero		6,6	3,7	8,0	8,0

Conocimiento de los canales de Quejas y Sug...



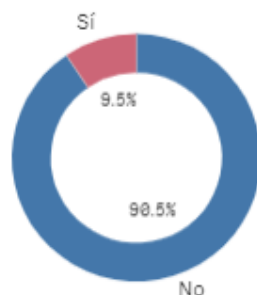
Si

20

No

43

Utilización de los canales de Quejas y Sugeren...



Si

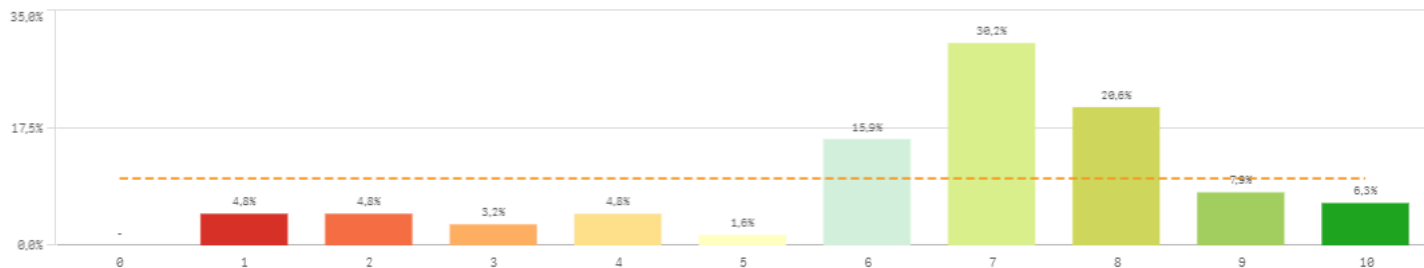
6

No

57

Grado-Máster Estudiantes: Satisfacción I

Satisfacción global con la titulación

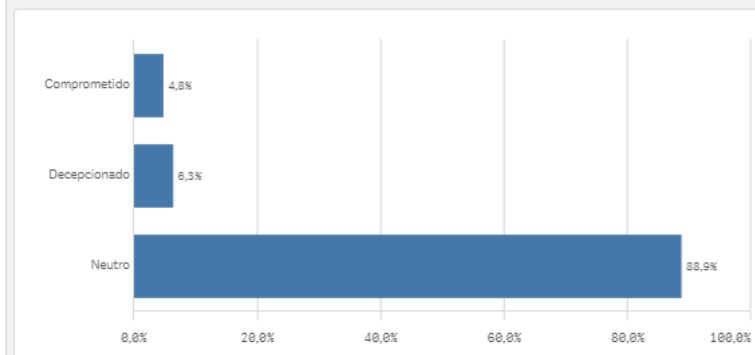
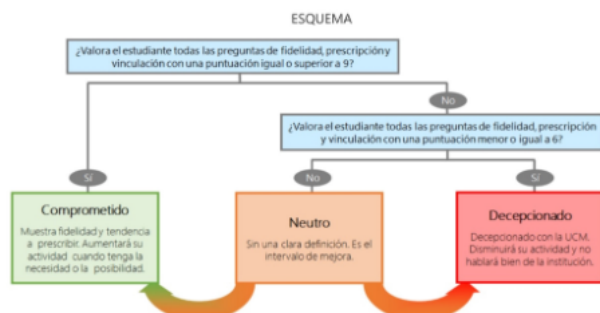


Media	6,6
Desviación Típica	2,2
Mediana	7,0
Moda	7,0

Satisfacción	Q	Media	Desv. típica	Mediana	Moda
Orgullo estudiante UCM		7,0	2,2	7,0	7,0
Prestigio UCM		6,7	2,5	7,0	8,0
Satisfacción UCM		6,7	2,0	7,0	7,0
Recursos y Medios		5,7	2,1	6,0	7,0
Atención al estudiante		5,7	2,8	6,0	7,0
Actividades complementarias		5,5	2,6	5,5	-

Construcción y significado del valor "compromiso":

- * Estudiante comprometido: valora con 9 o más puntos todas las preguntas de fidelidad, prescripción y vinculación.
- * Estudiante neutro: la puntuación que otorga a todas las preguntas de fidelidad, prescripción y vinculación están entre 6 y 9.
- * Estudiante decepcionado: valora con 6 o menos puntos todas las preguntas de fidelidad, prescripción y vinculación.



Compromiso	Q	Media	Desv. típica	Mediana	Moda
Repetir estudios superiores		6,9	2,5	7,0	10,0
Repetir titulación		5,7	2,9	6,0	7,0
Repetir en la UCM		6,5	3,0	7,0	8,0
Recomendar titulación		6,4	2,8	7,0	8,0
Recomendar la UCM		7,1	2,6	7,0	10,0
Seguir en la misma titulación		5,6	3,6	7,0	10,0
Seguir como alumno de la UCM		5,9	3,0	6,0	5,0

Resultados de las Encuestas de Satisfacción de Estudiantes (2022-2023)

Grado en Turismo

[Fuente: Vicerrectorado de Calidad - UCM]

Facultad de Comercio y Turismo
Universidad Complutense de Madrid