

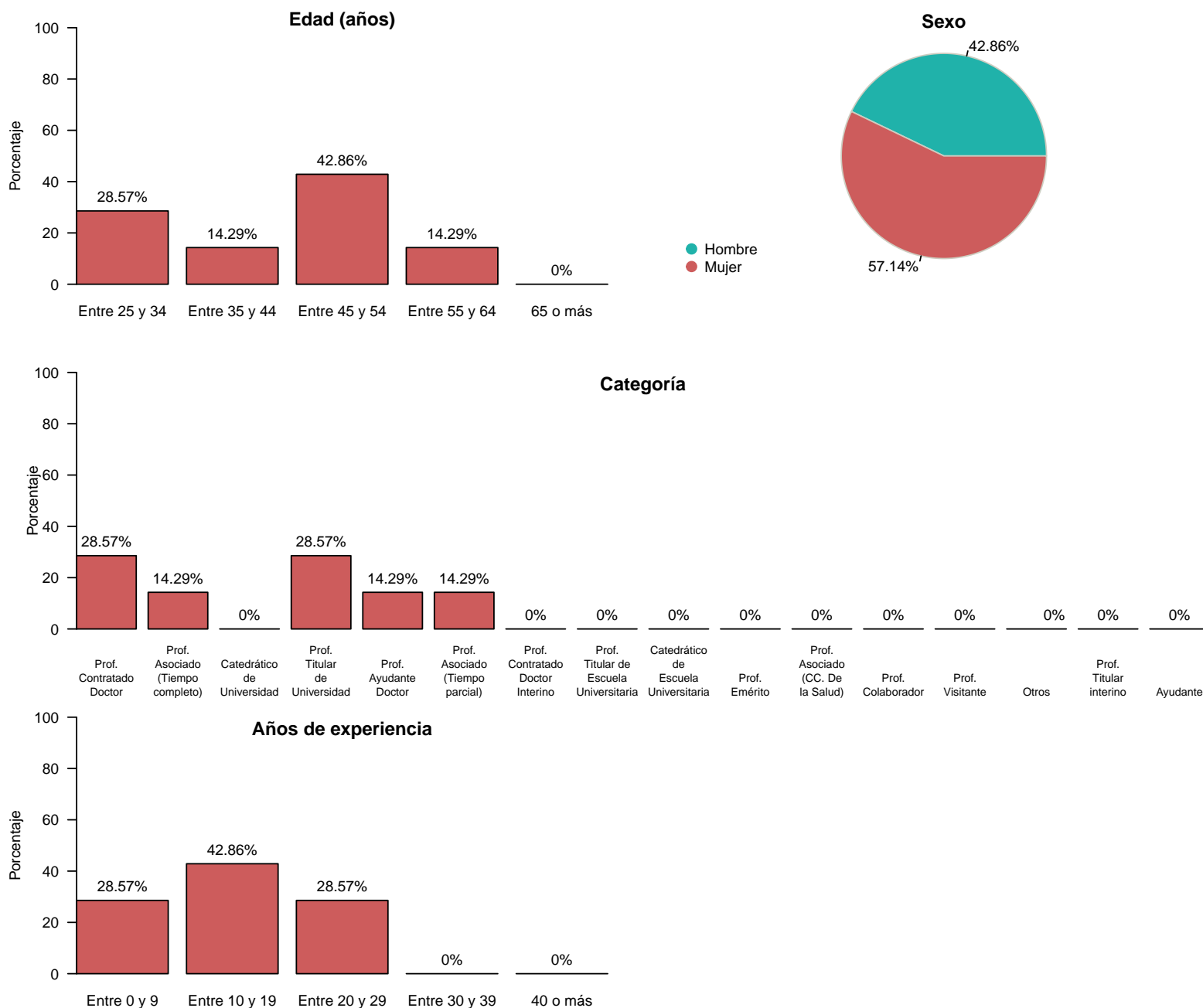
Resultados de las Encuestas de Satisfacción de PDI (2019-2020)

Facultad de Comercio y Turismo

M.U. en Planificación y Gestión de Destinos Turísticos

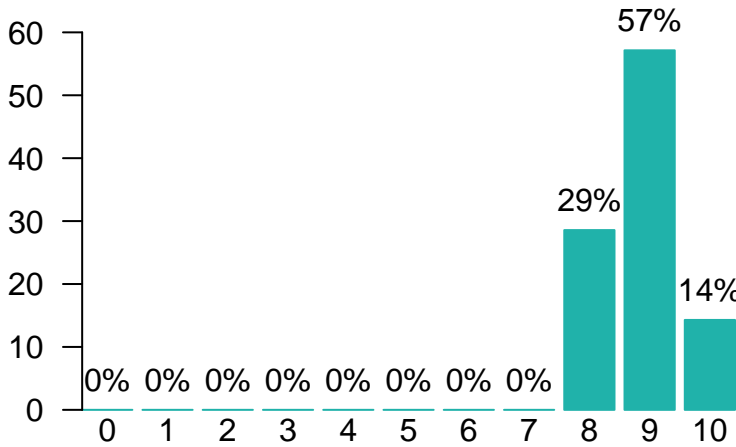
Características de la muestra

Total de encuestados: 7



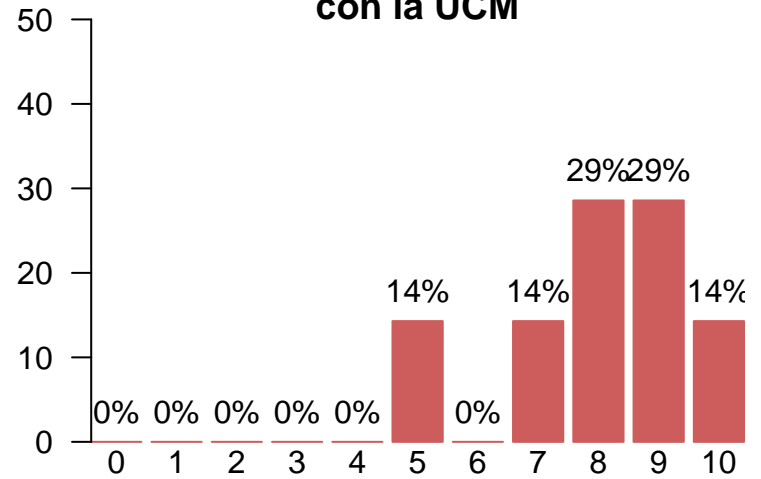
Satisfacción global con la titulación y con la UCM

Satisfacción global con la titulación



Media = 8.86 | Mediana = 9.00 | Desv. típ. = 0.69

Satisfacción global con la UCM



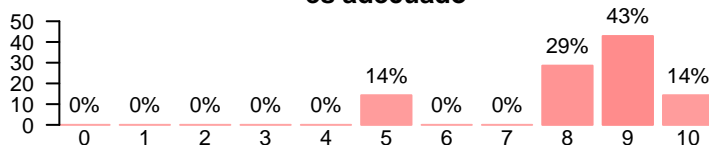
Media = 8.00 | Mediana = 8.00 | Desv. típ. = 1.63

Satisfacción global por características de la muestra

Categoría	Subcategoría	Media		Mediana		Desviación típica	
		Titulación	UCM	Titulación	UCM	Titulación	UCM
Categoría	Prof. Contratado Doctor	8	6	8	6	0	1.41
	Prof. Asociado (Tiempo completo)	9	9	9	9	-	-
	Prof. Titular de Universidad	9	8	9	8	0	0.00
	Prof. Ayudante Doctor	10	10	10	10	-	-
	Prof. Asociado (Tiempo parcial)	9	9	9	9	-	-
Edad	Entre 25 y 34	9.50	9.5	9.5	9.5	0.707	0.707
	Entre 35 y 44	8.00	7.0	8.0	7.0	-	-
	Entre 45 y 54	8.67	7.0	9.0	8.0	0.577	1.732
	Entre 55 y 64	9.00	9.0	9.0	9.0	-	-
Años de experiencia	Entre 0 y 9	9.50	9.5	9.5	9.5	0.707	0.707
	Entre 10 y 19	8.67	8.0	9.0	8.0	0.577	1.000
	Entre 20 y 29	8.50	6.5	8.5	6.5	0.707	2.121

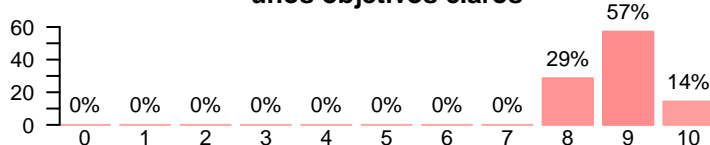
Satisfacción con la titulación

El plan de estudios es adecuado



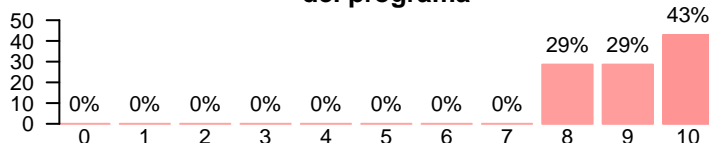
Media = 8.29 | Mediana = 9.00 | Desv. típ. = 1.60

La titulación tiene unos objetivos claros



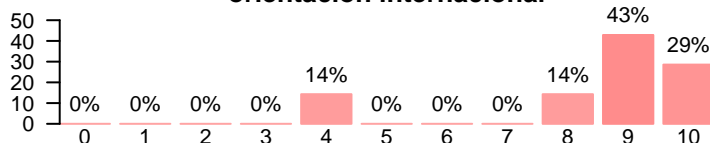
Media = 8.86 | Mediana = 9.00 | Desv. típ. = 0.69

El cumplimiento del programa



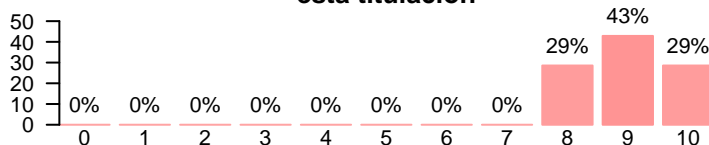
Media = 9.14 | Mediana = 9.00 | Desv. típ. = 0.90

La titulación tiene una orientación internacional



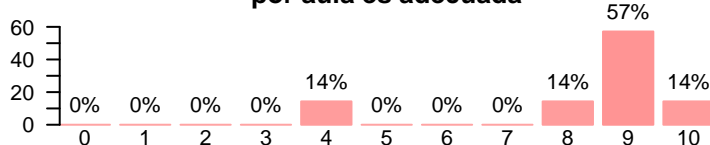
Media = 8.43 | Mediana = 9.00 | Desv. típ. = 2.07

La coordinación de esta titulación



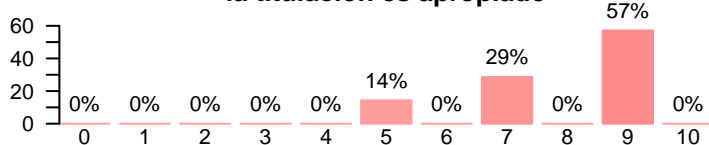
Media = 9.00 | Mediana = 9.00 | Desv. típ. = 0.816

La cantidad de estudiantes por aula es adecuada



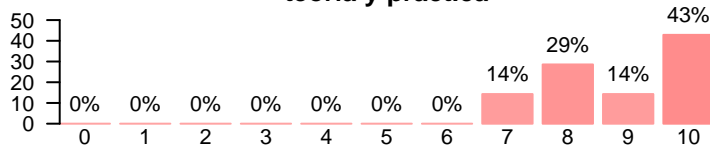
Media = 8.29 | Mediana = 9.00 | Desv. típ. = 1.98

El nivel de dificultad de la titulación es apropiado



Media = 7.86 | Mediana = 9.00 | Desv. típ. = 1.57

La titulación integra teoría y práctica



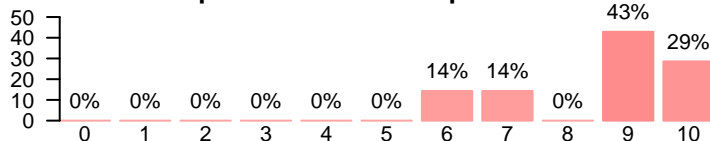
Media = 8.86 | Mediana = 9.00 | Desv. típ. = 1.21

La relación calidad-precio es la adecuada



Media = 8.40 | Mediana = 9.00 | Desv. típ. = 0.894

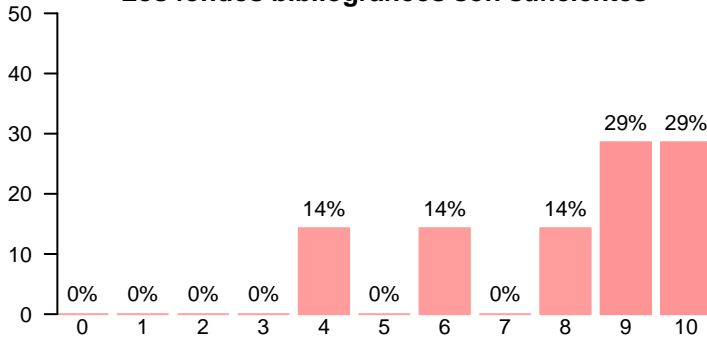
Las calificaciones están disponibles en un tiempo adecuado



Media = 8.57 | Mediana = 9.00 | Desv. típ. = 1.51

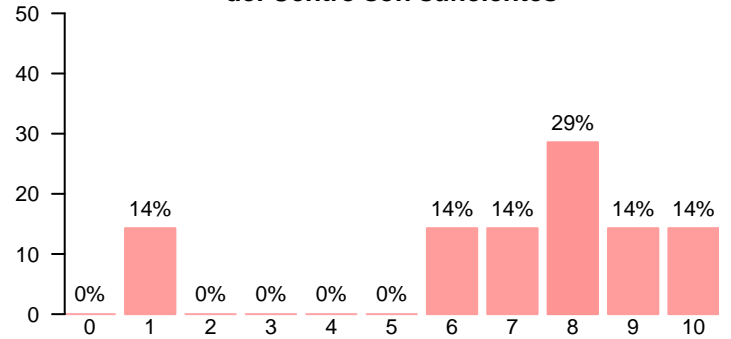
Recursos

Los fondos bibliográficos son suficientes



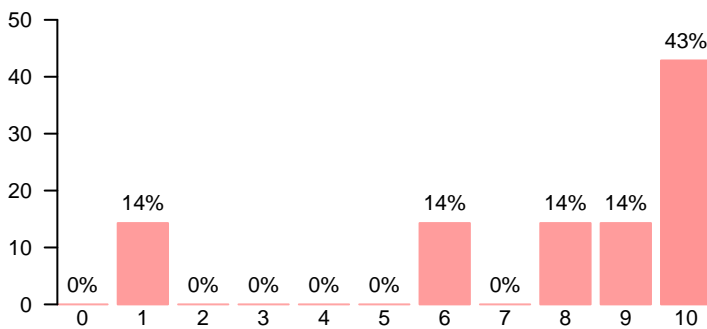
Media = 8.00 | Mediana = 9.00 | Desv. típ. = 2.24

Los recursos administrativos del Centro son suficientes



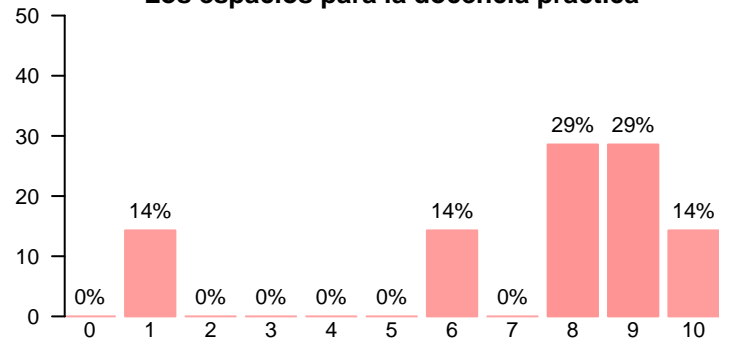
Media = 7.00 | Mediana = 8.00 | Desv. típ. = 2.94

Las aulas para la docencia teórica



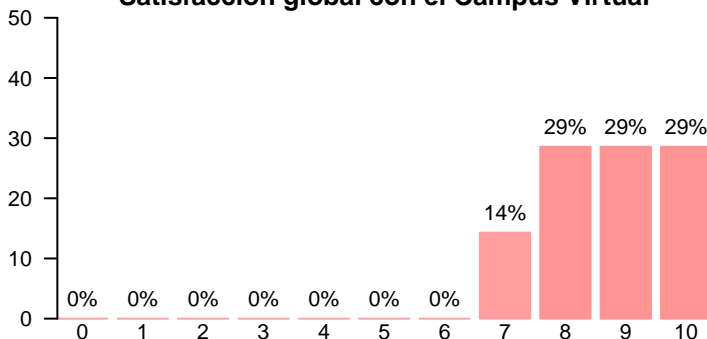
Media = 7.71 | Mediana = 9.00 | Desv. típ. = 3.30

Los espacios para la docencia práctica



Media = 7.29 | Mediana = 8.00 | Desv. típ. = 3.04

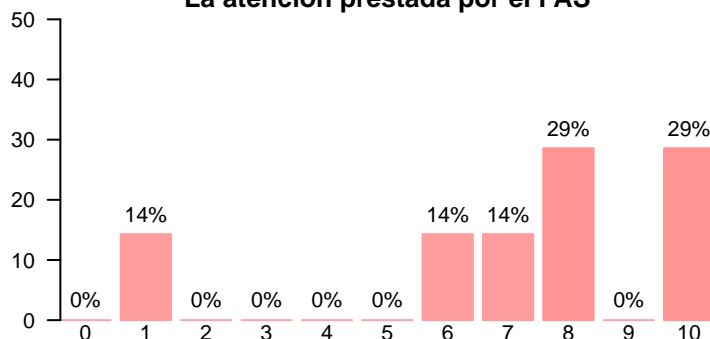
Satisfacción global con el Campus Virtual



Media = 8.71 | Mediana = 9.00 | Desv. típ. = 1.11

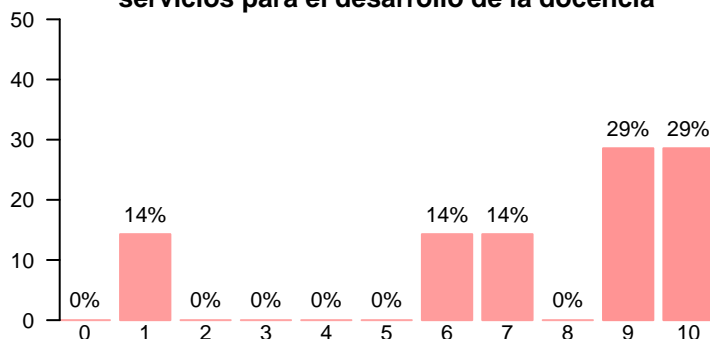
Gestión

La atención prestada por el PAS



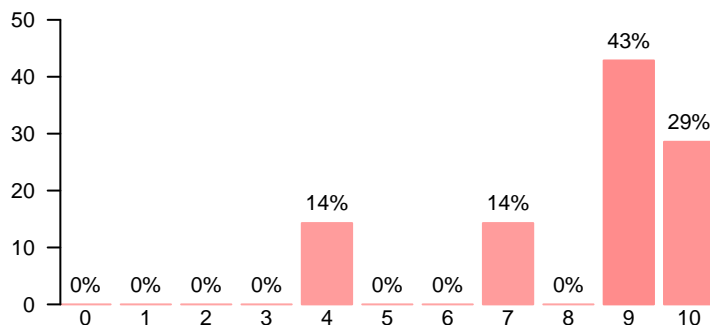
Media = 7.14 | Mediana = 8.00 | Desv. típ. = 3.08

El apoyo técnico y logístico de los servicios para el desarrollo de la docencia



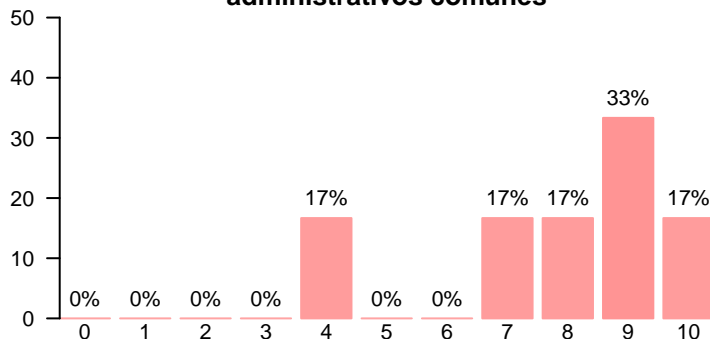
Media = 7.43 | Mediana = 9.00 | Desv. típ. = 3.21

La gestión de los procesos administrativos del título



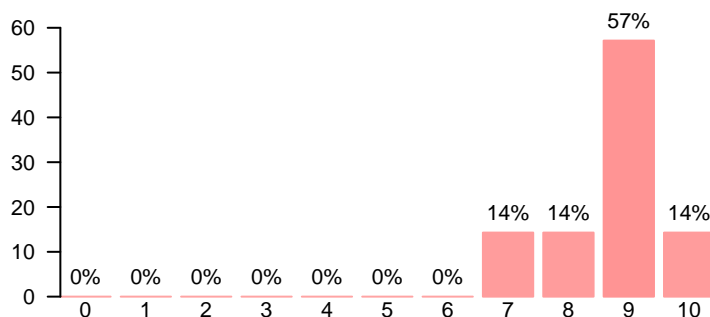
Media = 8.29 | Mediana = 9.00 | Desv. típ. = 2.14

La gestión de los procesos administrativos comunes



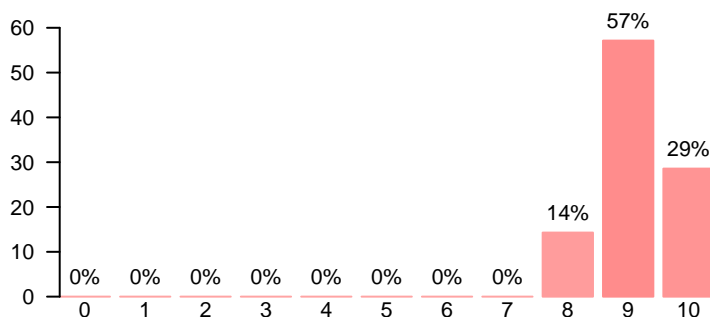
Media = 7.83 | Mediana = 8.50 | Desv. típ. = 2.14

La organización de los horarios docentes



Media = 8.71 | Mediana = 9.00 | Desv. típ. = 0.951

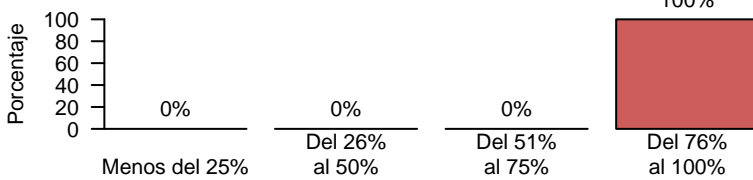
La disponibilidad, accesibilidad y utilidad de la información sobre el título



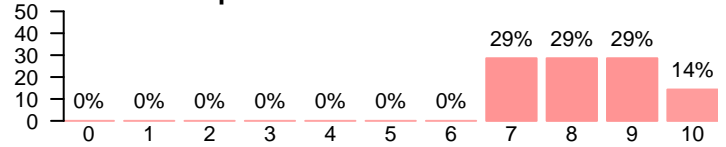
Media = 9.14 | Mediana = 9.00 | Desv. típ. = 0.69

Alumnos

Porcentaje de asistencia aproximado

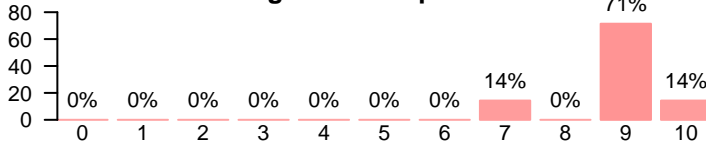


El aprovechamiento de las tutorías



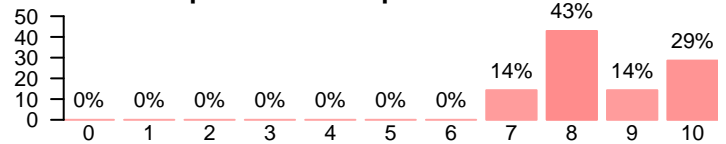
Media = 8.29 | Mediana = 8.00 | Desv. típ. = 1.11

El grado de implicación



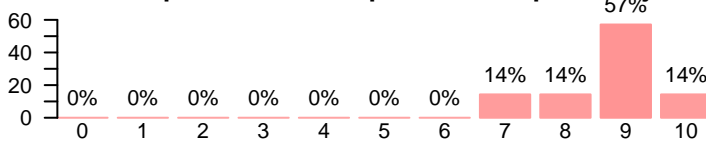
Media = 8.86 | Mediana = 9.00 | Desv. típ. = 0.90

Adquisición de las competencias previstas en el plan de estudios



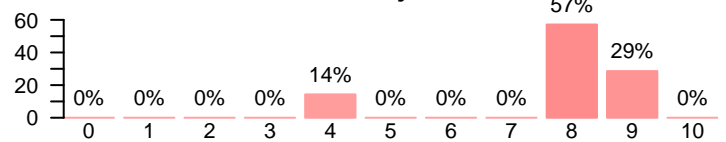
Media = 8.57 | Mediana = 8.00 | Desv. típ. = 1.13

Compromiso con su proceso de aprendizaje



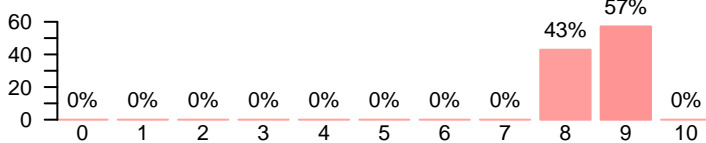
Media = 8.71 | Mediana = 9.00 | Desv. típ. = 0.951

Nivel de trabajo autónomo



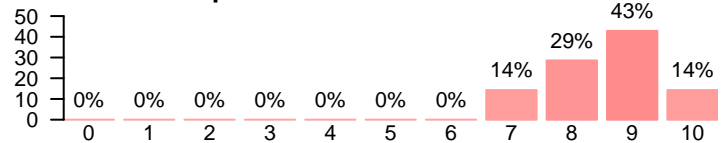
Media = 7.71 | Mediana = 8.00 | Desv. típ. = 1.70

Implicación en los procedimientos de evaluación continua



Media = 8.57 | Mediana = 9.00 | Desv. típ. = 0.535

Aprovechamiento de las clases



Media = 8.57 | Mediana = 9.00 | Desv. típ. = 0.976

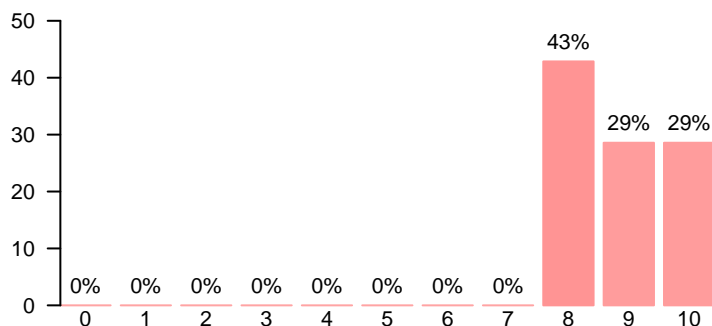
Satisfacción con los resultados alcanzados



Media = 8.43 | Mediana = 8.00 | Desv. típ. = 0.976

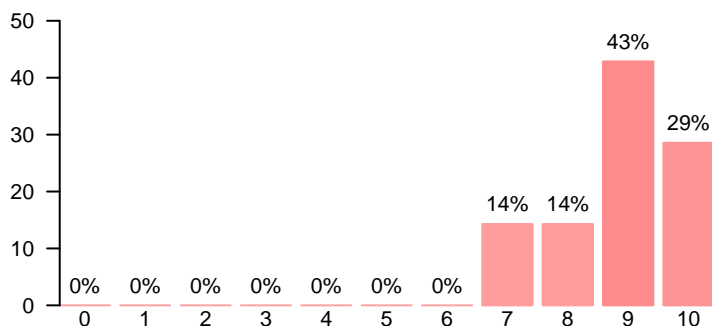
Otros aspectos de la titulación

Satisfacción con la actividad docente de la titulación



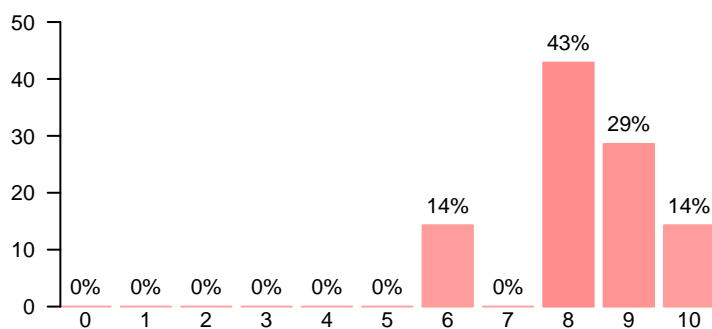
Media = 8.86 | Mediana = 9.00 | Desv. típ. = 0.90

Importancia de la titulación en la sociedad



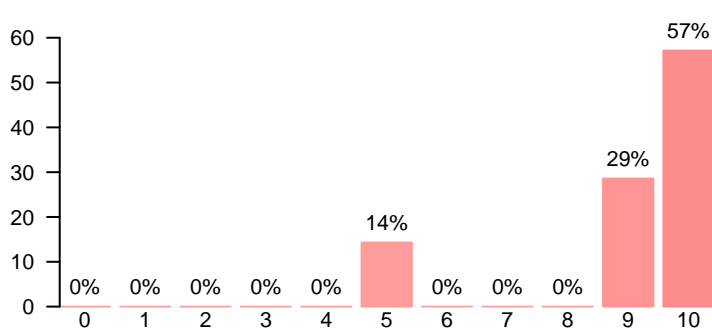
Media = 8.86 | Mediana = 9.00 | Desv. típ. = 1.07

Oferta y desarrollo de prácticas externas



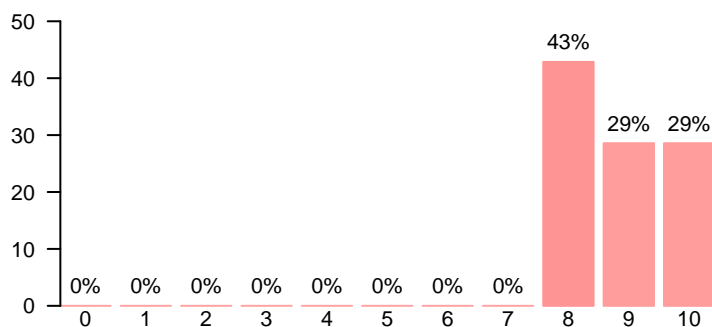
Media = 8.29 | Mediana = 8.00 | Desv. típ. = 1.25

Formación académica relacionada con las asignaturas impartidas



Media = 9.00 | Mediana = 10.00 | Desv. típ. = 1.83

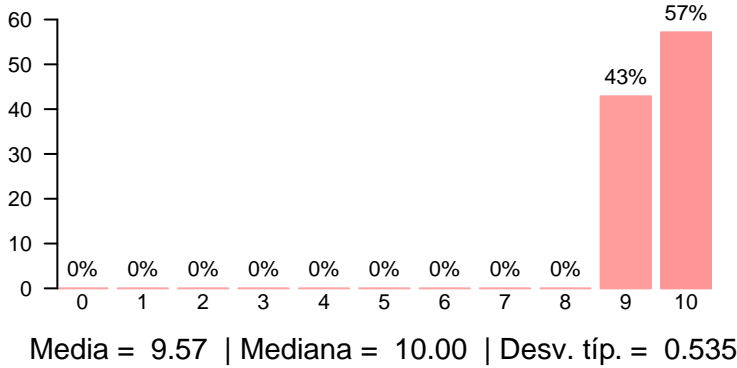
Satisfacción con la actividad docente de la titulación



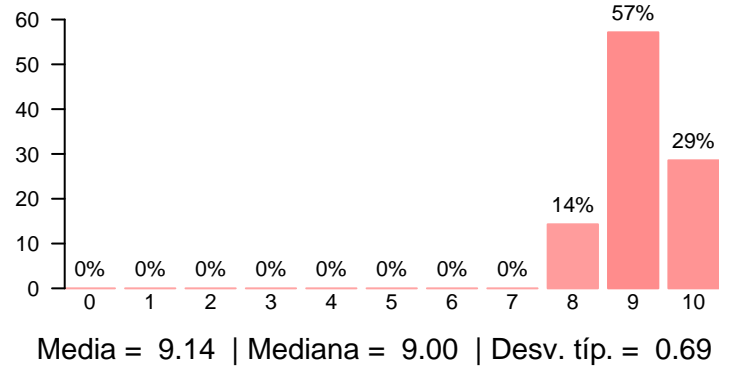
Media = 8.86 | Mediana = 9.00 | Desv. típ. = 0.90

Compromiso

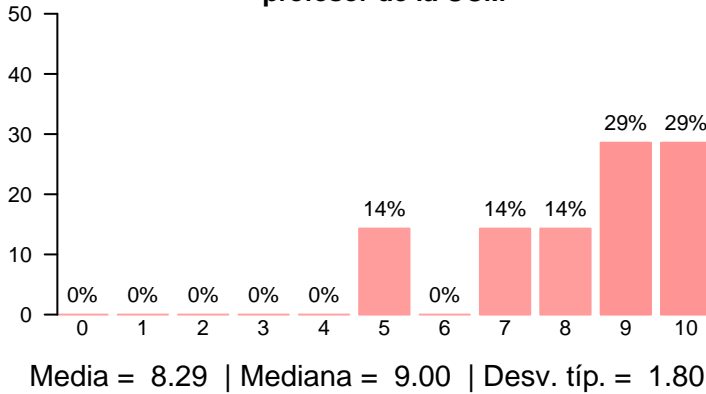
Volvería a impartir docencia en esta titulación



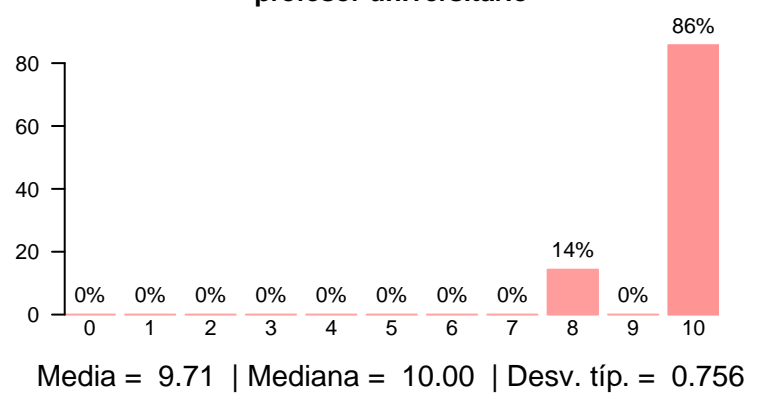
Recomendaría la titulación



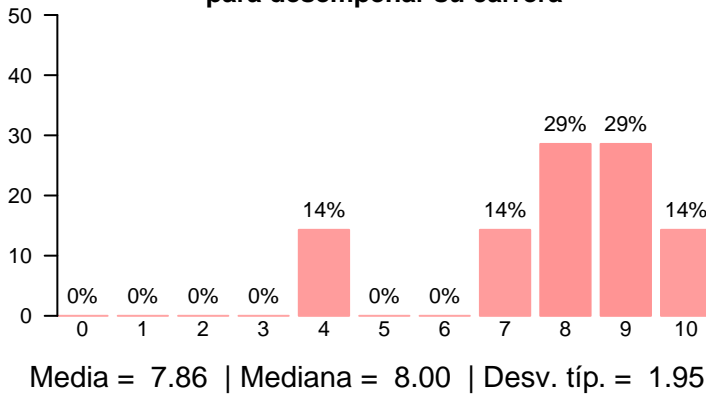
Orgulloso de ser profesor de la UCM



Volvería a trabajar como profesor universitario



Volvería a elegir la misma universidad para desempeñar su carrera



Recomendaría la UCM a una persona que comenzara sus estudios universitarios

